



บริษัท เที่ยวละไม จำกัด (Lamaitrip)

999/9 อาคารดิออฟฟิศแอส แอท เซ็นทรัล เวิลด์ ชั้น 25 ถนน พระรามที่ 1

แขวง ปทุมวัน เขตปทุมวัน กรุงเทพมหานคร 10330 ใบอนุญาตประกอบธุรกิจนำเที่ยว 11/12742 Registered

Ins : 082-113-1000 www.lamaitrip.com E-mail : lamaitrip@gmail.com LINE@ : @lamaitrip



ทัวร์คุณภาพ
ระดับพรีเมียม

เที่ยว บางแสน ญี่ปุ่นสุดชิค

สะพานมอ่ง เกาะลอย พระอาทิตย์ตกริมทะเล

โปรโมชั่นพิเศษ
มา 6 จ่าย 5
1,899.- /ท่าน

วันอาทิตย์ที่ 30 มีนาคม 68



วัดแสนสุข นรก สวรรค์ มหาเจดีย์
(วัดแปลก อันดับที่ 18 ของโลก)
ศาลเจ้าแม่เขาสามมุก , ศาลเจ้าหน้าจา
แลนด์มาร์กใหม่ สะพานมอ่ง เกาะลอย
วิวถ่ายรูปลึกลับ ๆ สไตล์ญี่ปุ่น

ออกเดินทางโดย
รถบัสปรับอากาศ VIP
ทีมงานคอยบริการ



06.45-07.00 น. นัดพบกัน ณ จุดนัดพบ Central World ที่มิงาน คอยบริการ เช็คอิน พร้อมเสิร์ฟอาหารเช้า (1)

07.00 น. ออกเดินทาง สู่ จังหวัด ชลบุรี

- ❖ นำทุกท่านเดินทางสู่ **เกาะลอย ศรีราชา** เป็นเกาะเล็ก ๆ ที่ตั้งอยู่ในอำเภอศรีราชา จังหวัดชลบุรี ห่างจากชายฝั่งประมาณ 500 เมตร เกาะนี้เชื่อมต่อกับฝั่งด้วยสะพานคอนกรีตชื่อ "เจ้าพระยาสุรศักดิ์มนตรี" ซึ่งเป็นจุดชมวิวทะเลที่สวยงาม



- ❖ **วัดเกาะลอยศรีมหาราชา** ตั้งอยู่บนเนินเขาของเกาะ เป็นสถานที่ที่ผู้มาเยือนสามารถสักการะหลวงพ่อกะลอยและหลวงพ่อดำ นอกจากนี้ ยังมีจุดชมวิวที่สามารถมองเห็นทิวทัศน์ของทะเลและเกาะสีชังได้อย่างสวยงาม
- ❖ **วิหารเจ้าแม่กวนอิม** ตั้งอยู่ริมทะเล มีองค์เจ้าแม่กวนอิมขนาดใหญ่และสวยงาม เป็นที่เคารพสักการะของผู้มาเยือน นอกจากนี้ บริเวณนี้ยังเป็นจุดชมพระอาทิตย์ตกดินที่งดงาม
- ❖ **สะพานลอยน้ำสีม่วง** เป็นแลนด์มาร์กใหม่ของเกาะลอย เปิดให้บริการเมื่อเดือนพฤศจิกายน 2567 สะพานมีความยาว 437.20 เมตร กว้าง 3.45 เมตร สร้างขึ้นเพื่อส่งเสริมการท่องเที่ยวและเพิ่มแหล่งพักผ่อนหย่อนใจให้กับประชาชนและนักท่องเที่ยว สะพานนี้เชื่อมต่อกับเกาะลอย ทำให้ผู้มาเยือนสามารถเดินชมวิวดูทะเลและบรรยากาศโดยรอบได้อย่างใกล้ชิด

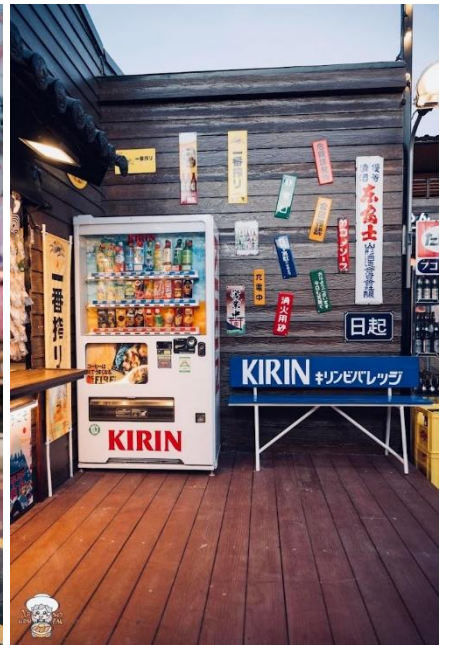


- ❖ **บางแสนญี่ปุ่นฟีเวอร์!** เทียบ ถ่ายรูป กินของอร่อย แบบไม่ต้องบินไปไกล อยากรู้ฟีลญี่ปุ่นแต่ไม่อยากขึ้นเครื่อง? มาบางแสนสิ! เพราะที่นี่มีทั้งถนนญี่ปุ่น คาเฟ่ ๆ และตลาดปลาแบบญี่ปุ่นแท้ ๆ ให้คุณได้เดินเล่น ถ่ายรูป เช็คอิน และกินอาหารอร่อยแบบจัดเต็ม **Bangsaen Toshin: ถนนญี่ปุ่นสุดชิค** เดินเล่นในตรอกโซเท็นไกจำลอง ฟีลเหมือนอยู่ญี่ปุ่นแท้ ๆ กับทางเดินไม้ ชุ้มโคมไฟแดง และสถานีรถไฟจำลองที่ถ่ายรูปออกมาแล้วเหมือนอยู่โตเกียว
- มุมถ่ายรูปห้ามพลาด:** สถานีรถไฟจำลองสุดคลาสสิก , ชุ้มไฟสไตล์ญี่ปุ่นในตรอกโซเท็นไก , ตรอกเล็ก ๆ กับป้ายร้านค้าที่ให้ฟีลเหมือนอยู่โอซาก้า
- ของอร่อยที่ต้องลอง:** Kukuri Soft Serve – คาเฟ่ไอศกรีมเครยอนชินจัง น่ารักสุด!



❖ **วัดแสนสุขสุทิวราราม แลนด์มาร์คสายบุญ** เปรต, แदनรก, เมืองสวรรค์ มหาเจดีย์ ประติมากรรมแห่งศาสนาอันงดงาม โดยพื้นที่ภายในจะแบ่งเป็น สวนพุทธ ให้ศึกษาพุทธประวัติ โดยปั้นเป็นเรื่องราวต่างๆ ตั้งแต่ประสูติไปจนถึงเรื่องราวของ แदनรก และ สวรรค์ **วัดนี้ยังติดอันดับที่ 18** จากการจัดอันดับพิพิธภัณฑสถานที่สุดแปลกจากทั่วโลก และ **พระมหาเจดีย์** ที่มีความสวยงามมากๆ นอกจากภายนอกที่ตกแต่งด้วย พญานาค แล้ว ภายในยังมีพระประธานสีทององค์ใหญ่ สวยเด่นเป็นสง่า ล้อมด้วยเสา 8 ต้นสีทองอร่าม

รับประทานอาหาร กลางวัน ณ ร้านอาหาร (2)



❖ **ตลาดปลาบางแสน: ตลาดสไตล์ญี่ปุ่นริมทะเล** ได้ฟีลตลาดซึกิจิ โตเกียวแบบเต็ม ๆ ตกแต่งด้วย **ซุ้มประตูแดง ต้นซากุระ** และป้ายภาษาญี่ปุ่น ที่ถ่ายรูปออกมาแล้วเหมือนอยู่ญี่ปุ่นเ๊าะ!
มุมถ่ายรูปต้องเช็กอิน: ซุ้มโคมไฟแดงสุดอลังการ , ร้านค้าแบบญี่ปุ่นที่เรียงรายให้ฟีลเหมือนเดินในตลาดปลาโตเกียว , มุมสตรีทฟู้ดญี่ปุ่นพร้อมป้ายไฟสวย ๆ



❖ ขอพร ศาลเจ้าแม่เซาสามมุข ที่ศาลเจ้าแห่งนี้เป็นที่เลื่องลือถึงความศักดิ์สิทธิ์มาช้านาน โดยเฉพาะกับความเชื่อของแม่ค้าและชาวประมง ที่ก่อนจะออกทะเล มักไหว้ขอพรที่ศาลเจ้าแม่สามมุข โดยของไหว้ที่นิยมก็คือ มะพร้าวอ่อน ขนมเปี๊ยะ และผลไม้ นอกจากนี้ยังมีผู้ศรัทธาแวะเวียนมากราบไหว้ขอพรอย่างสม่ำเสมอ โดยผู้ที่ได้รับผลสำเร็จตามคำขอจะแก้บนโดยการจุดประทัด และซื้อสร้อยมุขมาถวายแด่รูปปั้นเจ้าแม่นั่นเอง



❖ สักการะ **องค์เทพหน้าจา ศาลเจ้าหน้าจาท่าโจ๊** ชลบุรี สายมูต้องมา อาคารต่างๆ ในศาลเจ้าสร้างด้วยศิลปะแบบจีน มีความวิจิตรงดงามของสถาปัตยกรรม รูปปั้นเทวรูป มีองค์เทพเจ้าปางต่างๆ มากมายให้บูชาเพื่อความเป็นสิริมงคล ส่วนใหญ่คนที่มากราบไหว้มักจะมา ขอเกี่ยวกับการงาน ให้ประสบความสำเร็จ และเรื่องของสุขภาพ อีกทั้งที่นี่ยังเป็นสถานที่ในการแก้ปีชงอีกด้วย สำหรับ องค์เทพหน้าจาท่าโจ๊ นั้นมีความเชื่อกันว่า เป็นเทพแห่งความสำเร็จ เป็นผู้ประสาทพรทั้ง 4 ประการ อันได้แก่ อายุ วรรณะ สุขะ พละ ผู้ใดทำการสักการะบูชาจะอุดมด้วยโชครทรัพย์มีชัยชนะไปทั่วทุกสารทิศ



❖ นำทุกท่าน เลือกซื้อของฝาก ณ **ตลาดอ่างศิลา** แหล่งอาหารทะเลสด ตั้งอยู่บริเวณ สะพานปลาอ่างศิลาเรียกได้ว่าที่นี่คือจุดเช็คอิน ซ้อปของทะเล ของฝากก่อนตรงกลับกรุงเทพเลย เพราะมีทั้ง กุ้ง หอย ปู ปลา สดๆ หรือจะเป็นของแห้งก็มีไม่มากมายเรียกได้ว่าครบจบได้ในทีเดียว

❖ **สะพานชลมารควิถี: ชมวิวทะเลสวยที่ชลบุรี** หรือสะพานเลียบชายทะเลชลบุรี เป็นหนึ่งในสถานที่ยอดนิยมสำหรับคนรักวิวทะเล ด้วยการออกแบบที่ทอดยาวขนานไปกับชายฝั่งทะเล ทำให้ที่นี่กลายเป็นจุดชมวิวที่ไม่ควรพลาด

- **ชมวิวทะเลและพระอาทิตย์ตก** – สะพานนี้มีวิวที่สวยงามทั้งตอนกลางวันและตอนเย็น โดยเฉพาะในช่วงพระอาทิตย์ตกดิน ที่จะได้เห็นท้องฟ้าเปลี่ยนสีและแสงสะท้อนกับทะเลอย่างงดงาม
- **วิวทะเลแบบพาโนรามา** – ทอดยาวไปตามชายทะเลจากอ่างศิลาไปถึงเขาสามมุก ท่านสามารถหยุดชมวิวทิวทัศน์ที่สวยงามได้จากหลายจุด



19.15 – 19.30 น. นำทุกท่านเดินทางกลับสู่ที่หมายโดยสวัสดิภาพ

อัตรานี้รวม	อัตรานี้ไม่รวม
ค่ารถโค้ชปรับอากาศ 2 ชั้น VIP / มินิบัส 18 ที่นั่ง	ค่าอาหารนอกเหนือจากรายการกำหนด
ค่าอาหาร+ เบรค ตามรายการระบุ	
ค่าธรรมเนียมเข้าชมสถานที่ตามรายการระบุทุกราย	หมายเหตุ
ค่าน้ำดื่มและผ้าเย็นบริการ	รายการท่องเที่ยวสามารถเปลี่ยนแปลงได้ตามความเหมาะสมโดยคำนึงถึงผลประโยชน์ของผู้เดินทางเป็นสำคัญ
ค่ามัคคุเทศก์และ ผู้ช่วยมัคคุเทศก์	
ภาษีมูลค่าเพิ่ม 7% และหักภาษีจ่าย 3%	ทางบริษัทขอสงวนสิทธิ์ในการยกเลิกการเดินทางในกรณีที่มีนักท่องเที่ยวร่วมเดินทางน้อยกว่า 8 ท่าน โดยจะแจ้งให้ทราบล่วงหน้าอย่างน้อย 5 วันก่อนการเดินทาง
ค่าประกันภัยการเดินทาง 1,000,000 บาท (ตามเงื่อนไขกรมธรรม์)	